



Engenharia de projetos
agronômicos e industriais



Quem Somos

Fundada em 2017 como uma startup de consultoria nas áreas de conservação de solos, irrigação e mecanização agrícola, a IntelliAgri evoluiu para se tornar uma empresa de engenharia que hoje oferece soluções completas tanto para o setor indústria quanto para o agroindustrial, com foco em eficiência, sustentabilidade e inovação.

Somos certificados pela ISO 9001, o que comprova nosso compromisso com a gestão da qualidade, a melhoria contínua dos processos e a satisfação dos nossos clientes. Com uma equipe técnica altamente qualificada, desenvolvemos soluções personalizadas que atendem às demandas específicas do campo à indústria, agregando valor em toda a cadeia produtiva do agronegócio.

Áreas de atuação

Industrial

Oferecemos projetos completos e integrados voltados para o aumento da eficiência energética, automação de processos e sustentabilidade em ambientes industriais

Setores atendidos:

- Indústria alimentícia;
- Indústria química e farmacêutica;
- Usinas de açúcar e etanol;
- Produção de biocombustíveis;
- Saneamento.



Agrícola

Projetos voltados para a sustentabilidade e produtividade no setor agrícola:

Engenharia e Projetos (conceitual, básico e detalhado):

- Greenfields e projetos de produção agrícola;
- Irrigação (água e efluentes) e drenagem;
- Infraestrutura hidráulica (travessias, barragens etc);
- Planejamento de uso de recursos hídricos e agrometeorologia;
- Plano diretor e EVTE (estudo de viabilidade técnica econômica);
- Conservação de solo em ESD (escoamento superficial difuso);
- Geoprocessamento (estudos de classificação e seleção de áreas para produção agrícola irrigada).



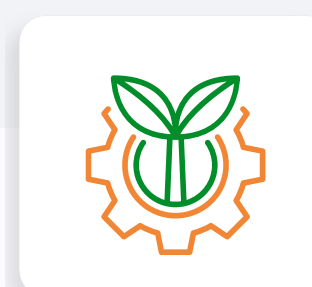
Nossos serviços



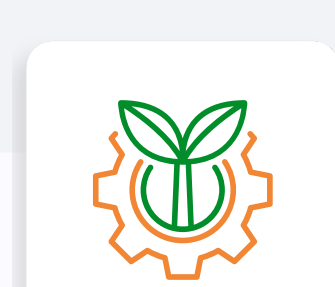
Projeto 3D



**P&ID Inteligente
As Built**



**Implantação AutoCAD
Plant3D**



**Scanner e Modelagem
3d**

Com essas soluções, promovemos **ganhos de eficiência e rentabilidade**, agregando valor ao agronegócio e reduzindo o impacto ambiental e social.



Projeto 3D - Tubulação

A INTELLIAGRI utiliza o AutoCAD Plant 3D como uma plataforma voltada para a modelagem tridimensional de plantas industriais, com recursos específicos para o desenvolvimento de sistemas de tubulação e seus componentes associados.

Principais serviços:

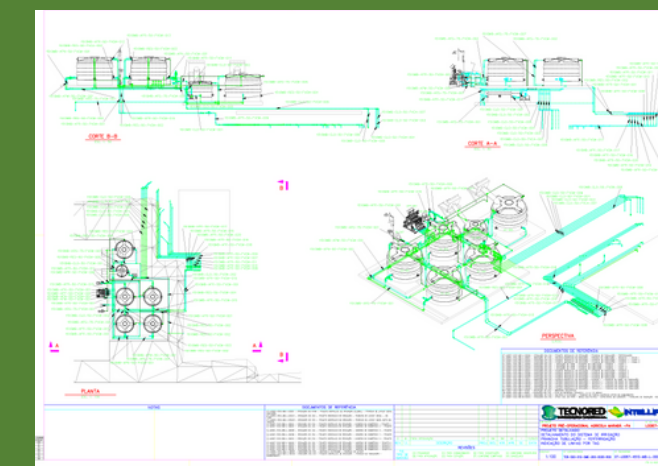
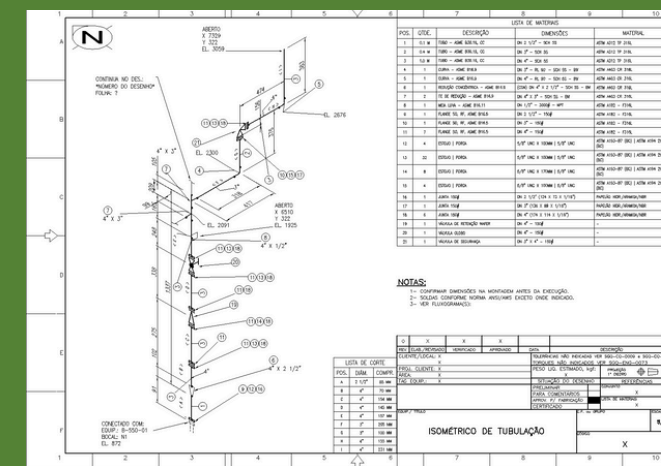
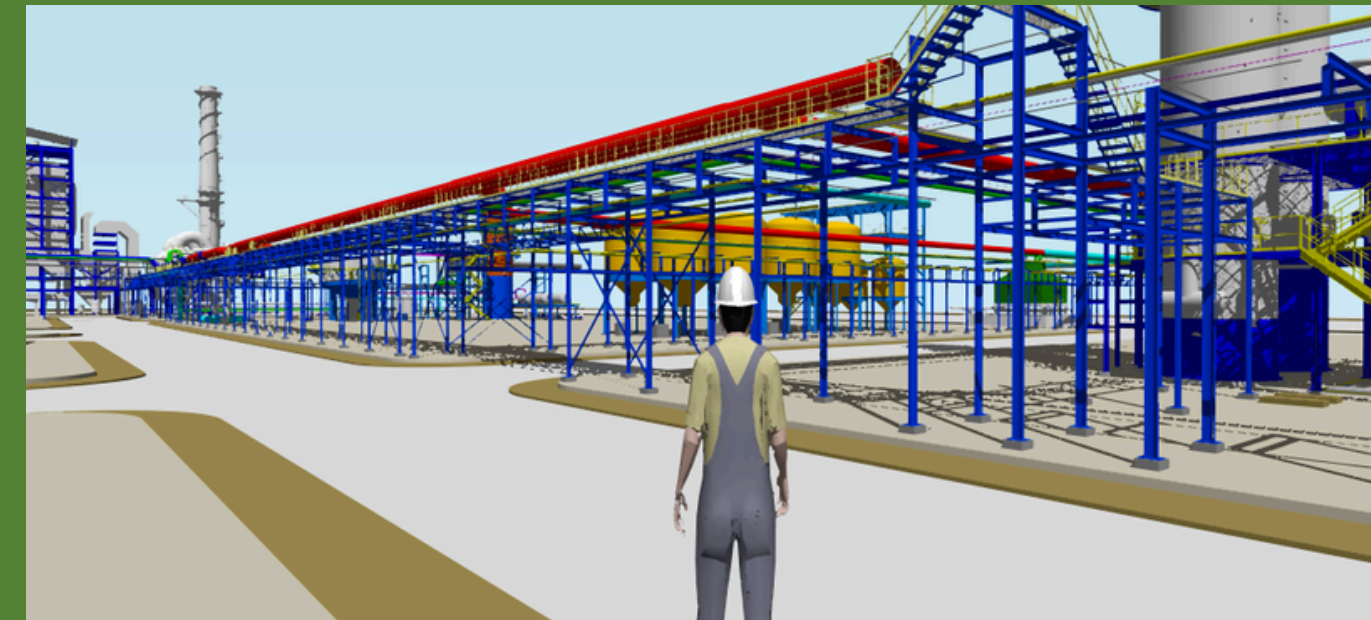
- Modelagem 3D de Plantas Industriais;
- Modelagem Paramétrica de Equipamentos;
- Modelagem Estrutural Integrada;
- Especificações de Tubulação Customizadas.

Documentação Automatizada:

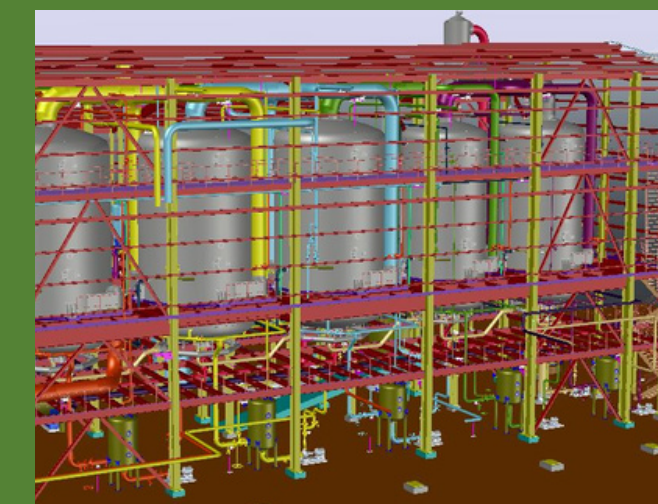
- Desenhos Ortogonais de Tubulações;
- Produção de Isométricos de Tubulação;
- Geração de Relatórios Técnicos Específicos: Listas de materiais (BOM).

Benefícios:

- Visualização realista da planta;
- Detecção de interferências;
- Precisão e consistência;
- Geração automática de documentação;
- Integração com P&ID e banco de dados;
- Economia de tempo e recursos em fases de revisão, manutenção e ampliação de plantas.



TAG	DESCRIÇÃO	DIMENSÕES	MATERIAL	TOTAL
1.1-2-ALS-520-09	Bolt set	ESTOJO 5/8" X 90 LG, ASTM A193, B7 W/2 HEX		4.00
1.1-2-ALS-520-09	CURVA 90 LR	CURVA 90 LR, 1 1/2" , AFO ASTM A403, Gr TP3	ASTM A403, Gr TP304, ASME B16.9	2
1.1-2-ALS-520-09	CURVA 90 RL	CURVA 90 LR, 2" , AFO ASTM A403, Gr TP304,	ASTM A403, Gr TP304, ASME B16.9	1
1.1-2-ALS-520-09	FLANGE LJ	FLANGE LJ, 1 1/2" ND, 150 LB, FF, ASME B16.5		1
1.1-2-ALS-520-09	FLANGE LJ	FLANGE LJ, 2" ND, 150 LB, FF, ASME B16.5		4
1.1-2-ALS-520-09	JUNTA	JUNTA, 2"	Papelão Hidr./Aramida/NBR	1
1.1-2-ALS-520-09	PASSAGEM VISIVEL	PASSAGEM VISIVEL COM DERIVAÇÃO		1
1.1-2-ALS-520-09	PESTANA	PESTANA, 1 1/2" ND, ASME B16.9	ASTM A403 Gr TP304, ASME B16.9	1
1.1-2-ALS-520-09	PESTANA	PESTANA, 2" ND, ASME B16.9	ASTM A403 Gr TP304, ASME B16.9	3
1.1-2-ALS-520-09	REDUÇÃO (CONC)	REDUÇÃO (CONC), 2"X1 1/2"	ASTM A403 Gr TP304, ASME B16.9	1
1.1-2-ALS-520-09	STUB-END FOR LAP FLANGE	STUB-END FOR LAP FLANGE, SHORT PATTERN,		1
1.1-2-ALS-520-09	TUBO SC	TUBO, 1 1/2"	ASTM A312 Gr TP304, ASME B36.19	5451.0
1.1-2-ALS-520-09	TUBO SC	TUBO, 2"	ASTM A312 Gr TP304	951.0





P&ID Inteligente - As Built

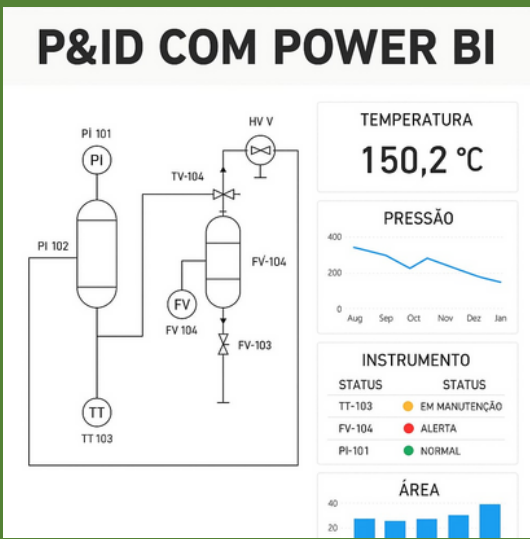
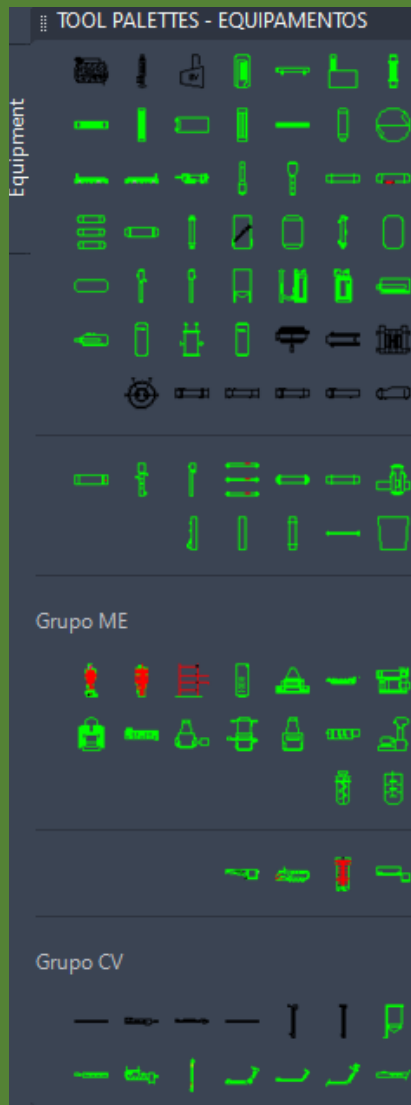
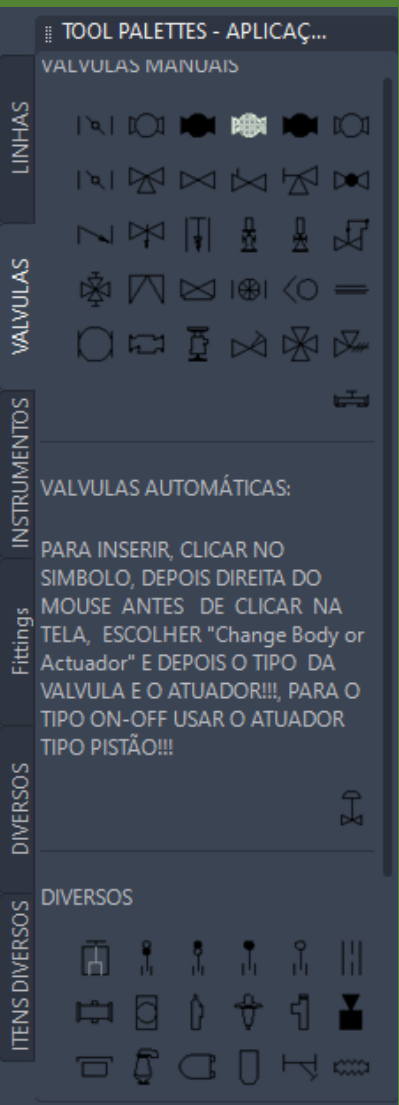
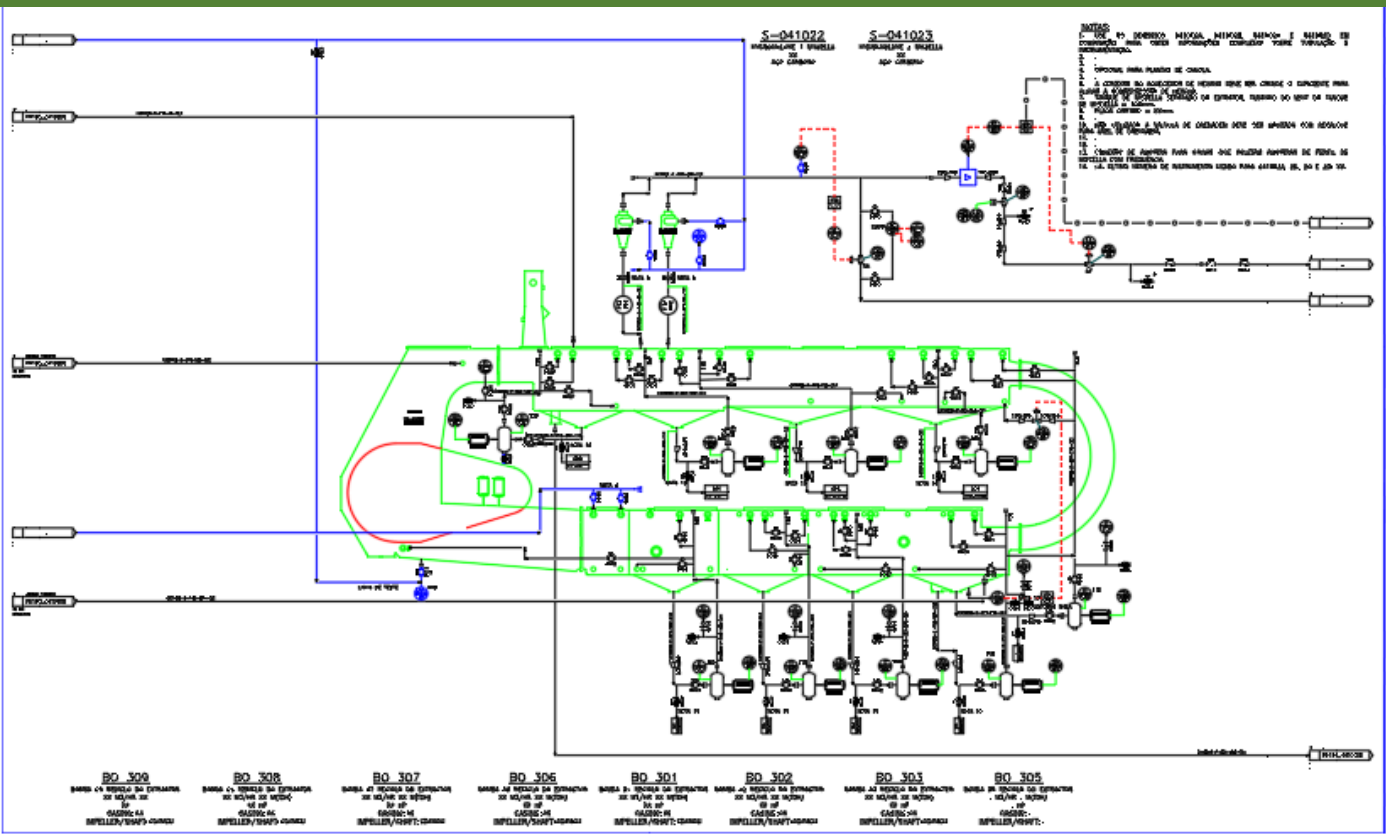
O As Built de P&ID transforma os diagramas de tubulação e instrumentação em versões digitais atualizadas conforme a planta executada. Utilizando tecnologia inteligente, conectamos o desenho técnico a dados estruturados, garantindo rastreabilidade.

Principais funcionalidades:

- Integração com bancos de dados;
- Automação de tarefas: Geração automática de relatórios e substituição de símbolos;
- Compatibilidade com normas técnicas: PIP, ISA, ISO/DIN, JIS — adaptável a exigências do cliente;
- Visualização e gestão via Power BI: Conecta os dados técnicos com dashboards de operação.

Tecnologias utilizadas:

- AutoCAD Plant 3D;
- Power BI;
- Banco de dados estruturados (SQL/XML);
- Scanner a laser (quando necessário para levantamento de campo)



RELATÓRIOS P&ID COM REPORT CREATOR					
TAG	TIPO	SERVIÇO	STATUS	ÁREA	DATA MANUT.
TT-103	TEMP	Trocador 01	Em manutenção	Área A	2025-05-10
FV-104	VÁLVULA	Linha 2	Alerta	Área B	2025-06-01
PI-101	PRESS	Reservatório X	Normal	Área A	2025-04-15
LV-105	INDIC	Linha 3	Normal	Área C	2025-05-20

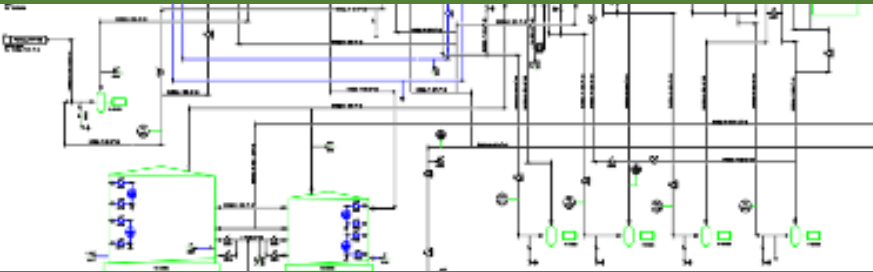
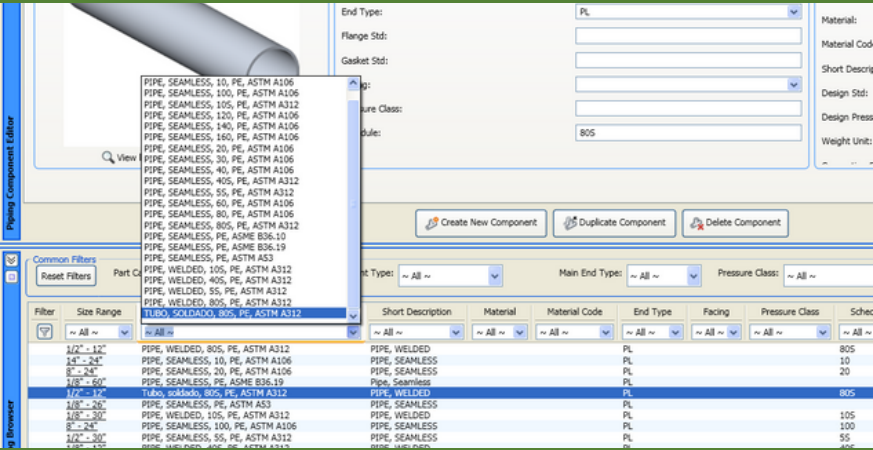


Consultoria em AutoCAD Plant 3D

A implantação do AutoCAD Plant 3D envolve várias etapas técnicas e organizacionais para garantir que a ferramenta seja corretamente configurada, personalizada e integrada ao fluxo de trabalho de engenharia de tubulação e projeto industrial, tanto em Projetos Tubulações como para P&ID:

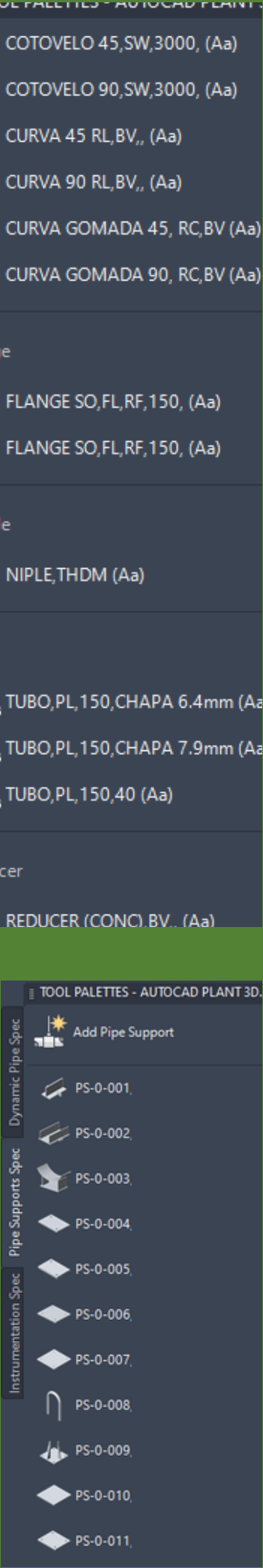
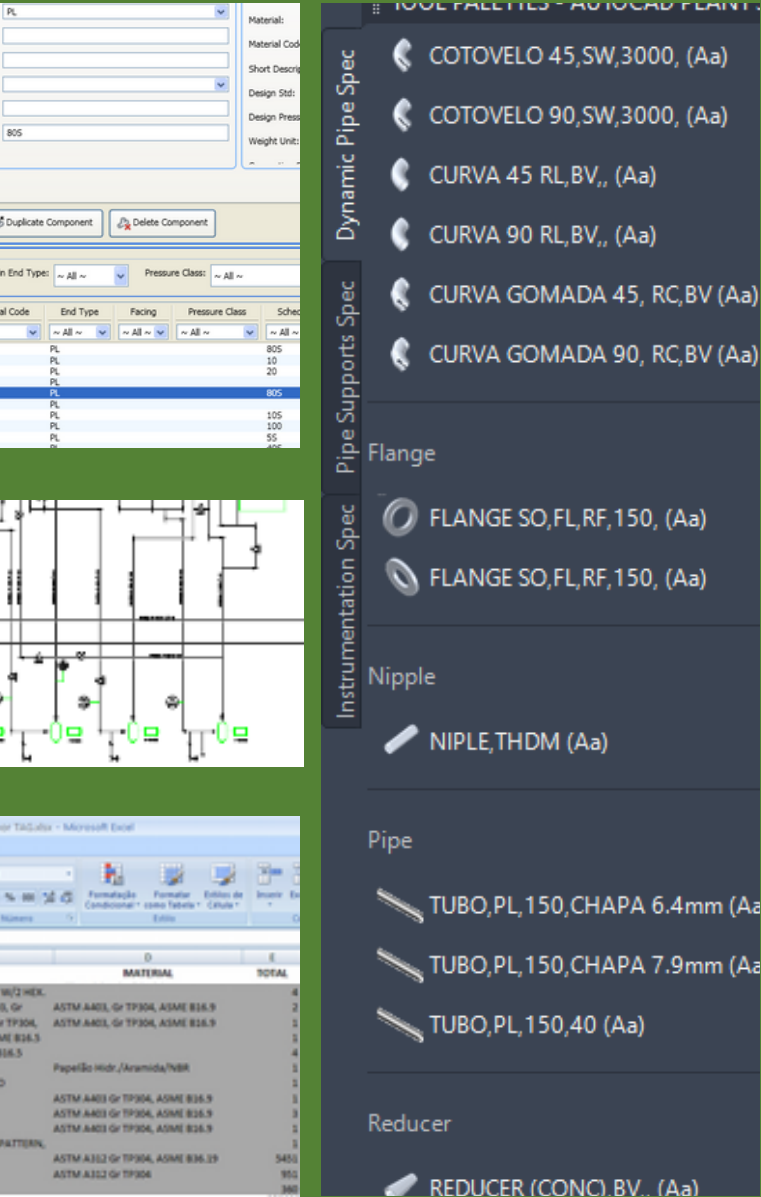
Etapas da Implantação Técnica:

- Estrutura de Projetos;
- Configuração do banco de dados
- Criação Specs;
- Padronização por serviço
- Geração de isométricos automáticos;
- Validação das listas de materiais (BOM);
- Integração com P&ID;
- Template de projeto Plant 3D.



Lista de Materiais Tubulação por Tabela - Microsoft Excel				
	A	B	C	D
	QTD	DESCRIÇÃO	DIMENSÕES	MATERIAL
1	1	BURIL 90°	ESTADO 1/2" X 90° LG, ASTM A286, 87 W/2 HEK.	
2	1	CURVA 90° RL	CURVA 90° LG, 1 1/2", AFO ASTM A403, Gr	ASTM A403, Gr TP304, ASME B36.9
3	1	CURVA 90° RL	CURVA 90° LG, 2", AFO ASTM A403, Gr TP304,	ASTM A403, Gr TP304, ASME B36.9
4	1	FLANGE LJ	FLANGE LJ, 1 1/2" NO, 130 LB, FF, ASME B16.5	
5	1	FLANGE LJ	FLANGE LJ, 2" NO, 130 LB, FF, ASME B16.5	
6	1	JUNTA	JUNTA, 2"	Papelão Hidr /Aramida/NBR
7	1	PASSAGEM VISÍVEL	PASSAGEM VISÍVEL COM DERIVAÇÃO	
8	1	PESTANA	PESTANA, 1 1/2" NO, ASME B36.9	ASTM A403 Gr TP304, ASME B36.9
9	1	PESTANA	PESTANA, 2" NO, ASME B36.9	ASTM A403 Gr TP304, ASME B36.9
10	1	REDUÇÃO (CONC)	REDUÇÃO (CONC), 2"X1 1/2"	ASTM A403 Gr TP304, ASME B36.9
11	1	STUB-END FOR LAP FLANGE	STUB-END FOR LAP FLANGE, SHORT PATTERN,	
12	1	TUBO SC	TUBO, 1 1/2"	ASTM A312 Gr TP304, ASME B36.19
13	1	TUBO SC	TUBO, 2"	ASTM A312 Gr TP304
14	1	TUBO CC	PIPE, SEAMLESS, SS, 2"	

SPEC DE TUBULAÇÃO	
1 INFORMAÇÕES GERAIS	
Projeto X	Area da planta: Processo
Número da especificação: PX-001	Data: 24/04/2024
2 NORMAS APLICÁVEIS	
ASME B31.3 (Processo)	ASTM (Materiais) API
ASME B36.10/36.19 (Tubos)	ISO, DIN
3 SERVIÇO DA LINHA	
Tipo de fluido: Vapor	TUBOS: ASTM A106 Gr. B
Temperatura de operação: 200°	FLANGES: ASTM A105
Pressão de operação: 10 bar	VALVULAS: A216 WCB
Classe de pressão: ANSI 150	CONEXOES: ASTM A234 WP
4 MATERIAIS	
TUBOS: ASTM A106 Gr. B	Schedule 40, 80, STD, XS, etc.
VALVULAS: A216 WCB	Determinada por pressão / temperatura
6 TIPOS DE UNIÃO	
Solda de topo (BW)	9 IDENTIFICAÇÃO DE LINHA (LINE CLASS)
Encaixe (SW)	
Rosqueada (THD/NPT)	
Flangeada	
7 TRATAMENTO TÉRMICO E ACABAMENTO	
Normalizado	10 Notas e Observações Adicionais
Requisitos de limpeza	
8 TESTES E INSPEÇÕES	
Teste hidrostático	Requisitos especiais (ex: pintura interna)
Teste de pressão pneumática	Restrições de uso
	Compatibilidade química





Scanner e Modelagem 3D

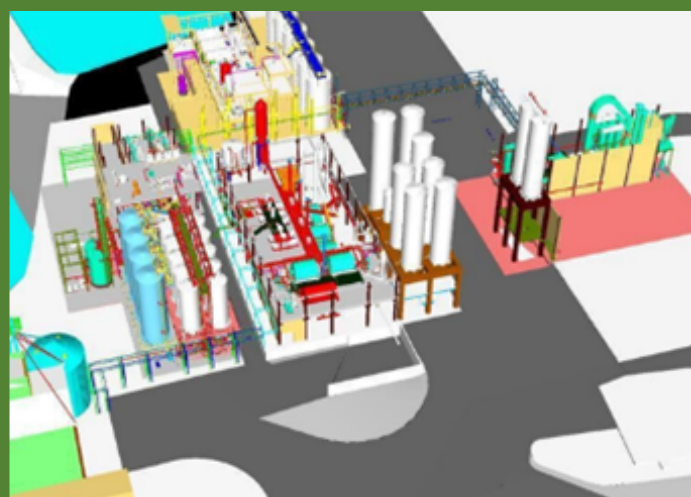
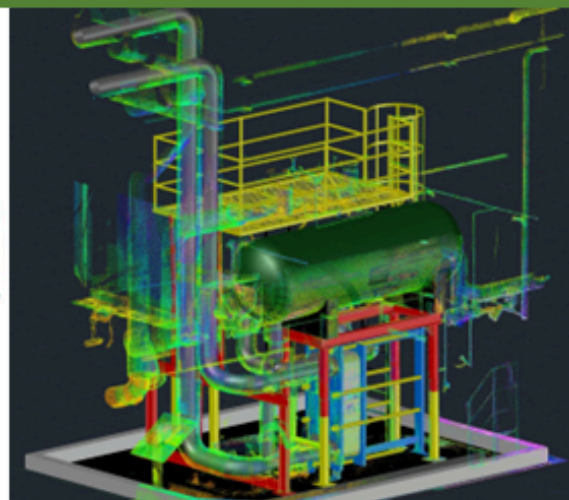
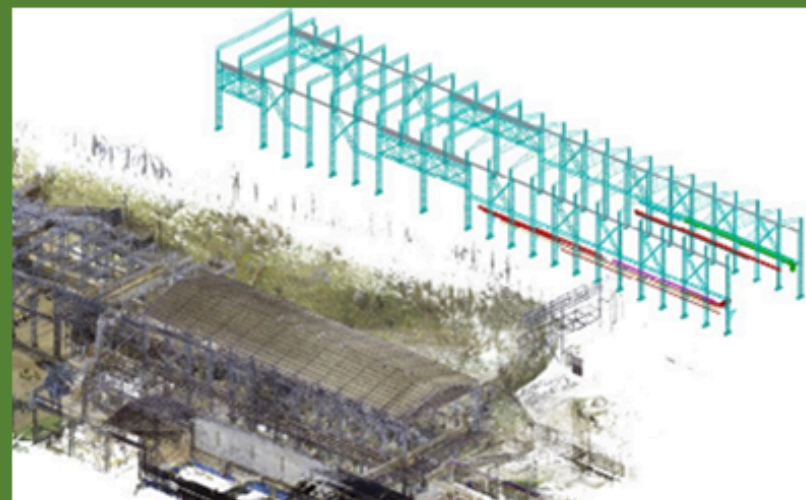
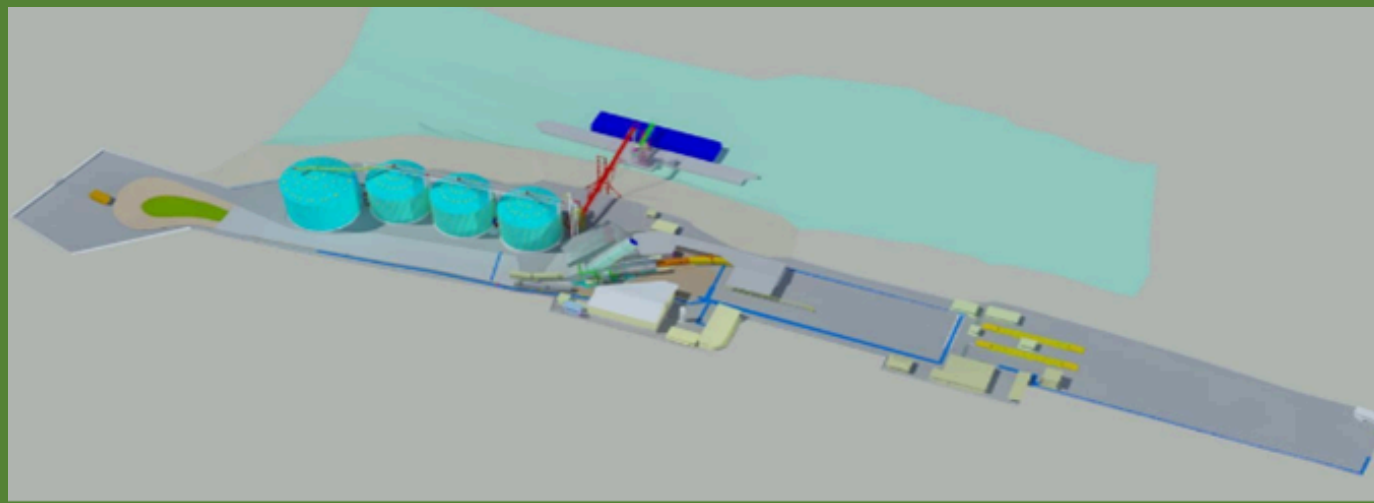
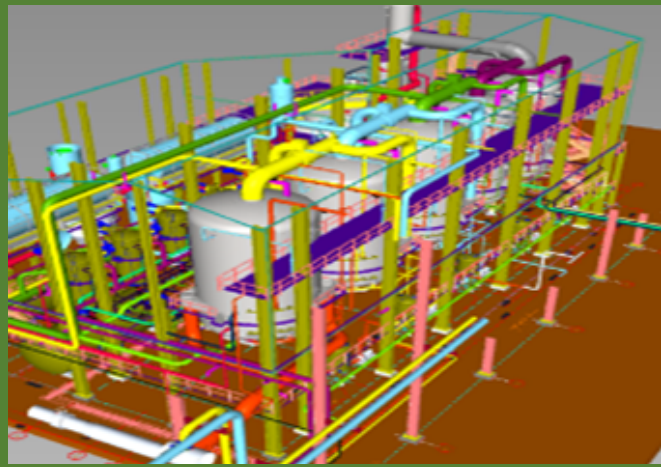
A IntelliAgri utiliza tecnologia de scanner 3D com nuvem de pontos para capturar com alta precisão a geometria real de ambientes industriais. Essa tecnologia permite criar modelos digitais fiéis ao estado físico da planta, facilitando verificações técnicas, atualizações de projeto e gestão de manutenção.

Principais Funcionalidades:

- Levantamento preciso em campo;
- Criação de Gêmeo Digital (Digital Twin);
- Tour Virtual e Visualização 3D;
- Controle de Execução e Acompanhamento de Obra;
- As Built integrado ao P&ID;
- Integração com Softwares de Engenharia.

Benefícios:

- Alta precisão no levantamento técnico, com redução de retrabalho;
- Maior eficiência no controle de obra e na gestão de alterações em campo;
- Segurança operacional com análise técnica remota;
- Economia de tempo e recursos em fases de revisão, manutenção e ampliação de plantas.





Projeto na área civil, arquitetônico e estrutural

ARQUITETURA

PROJETOS DE ESTRUTURAS DE CONCRETO

PROJETOS DE FUNDAÇÕES

PROJETOS DE ESTRUTURAS METÁLICAS

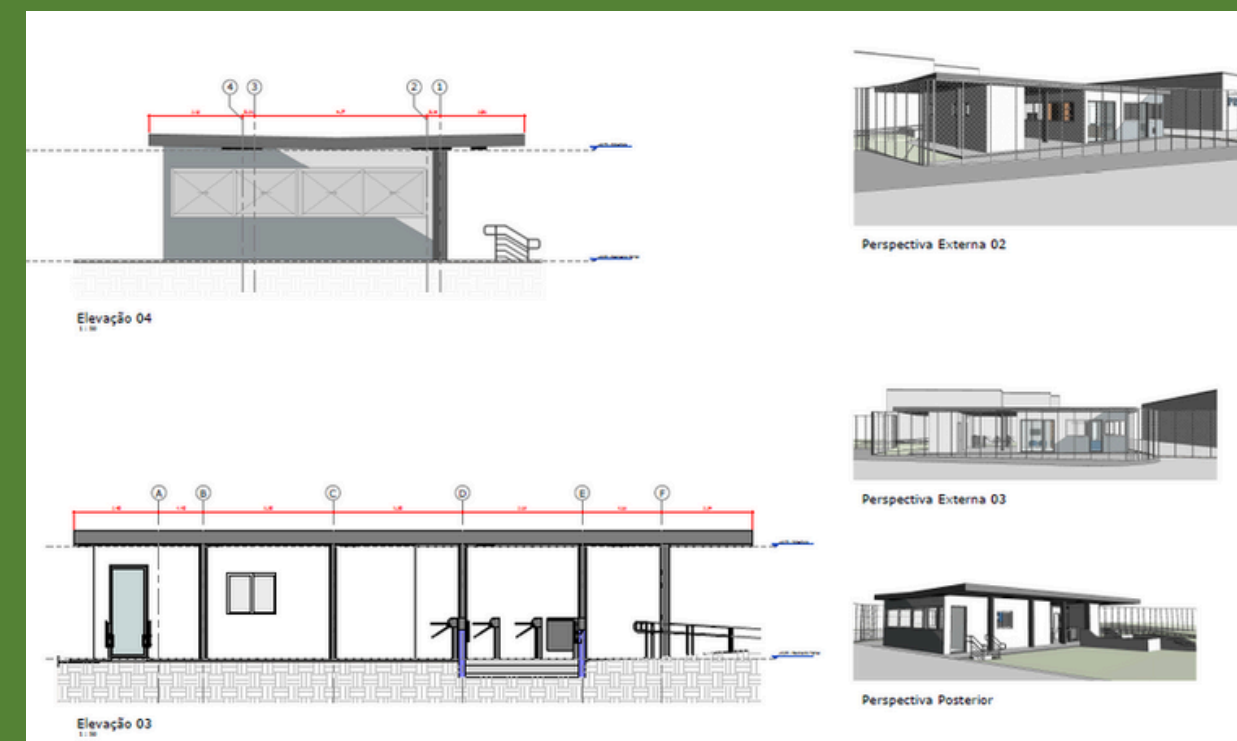
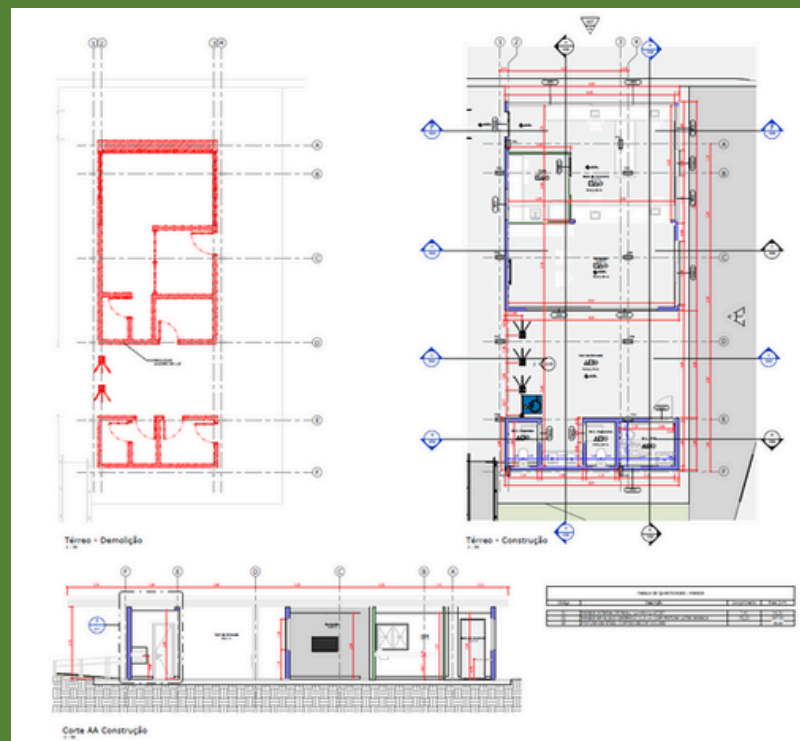
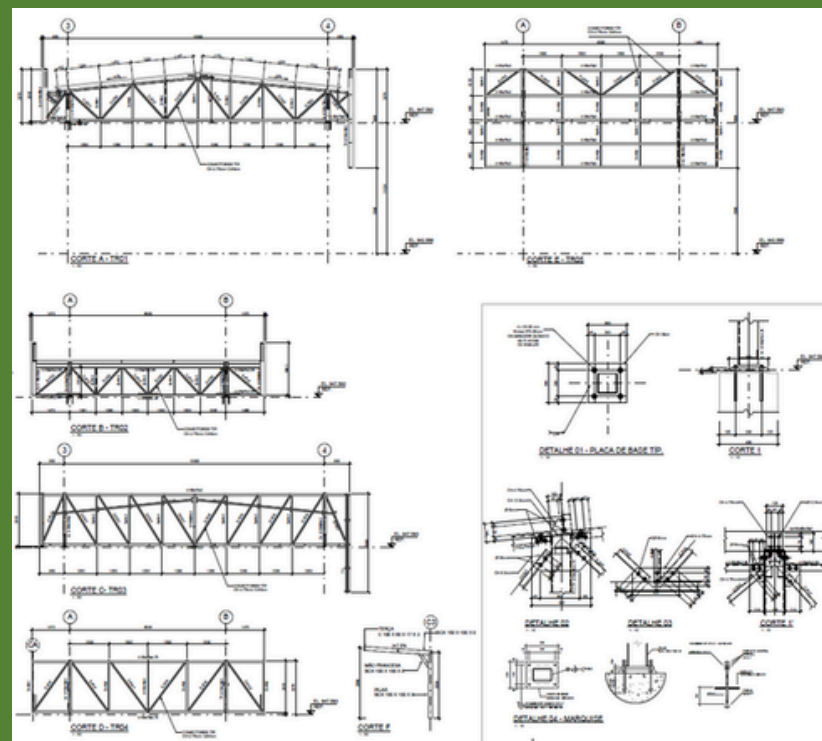
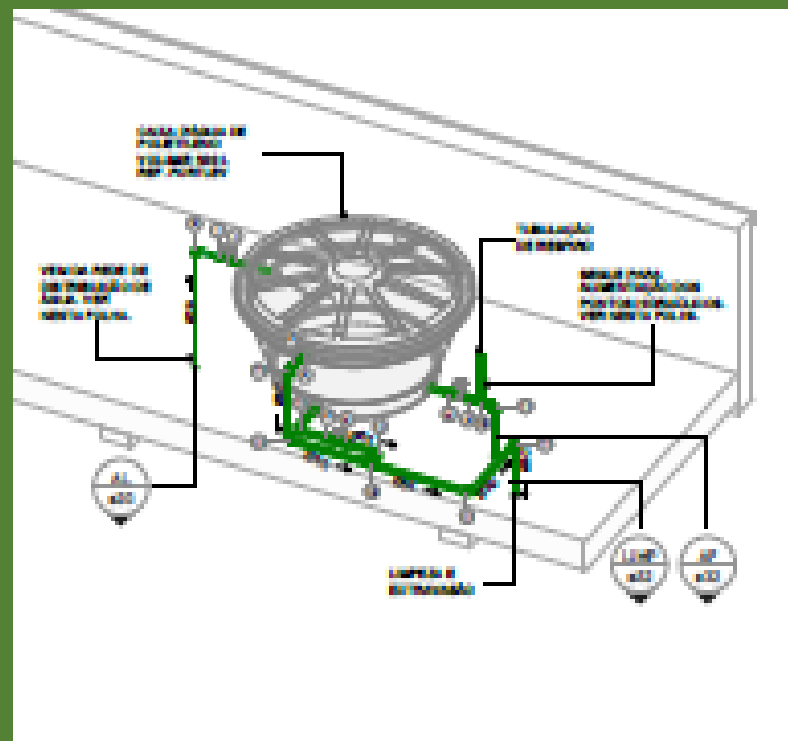
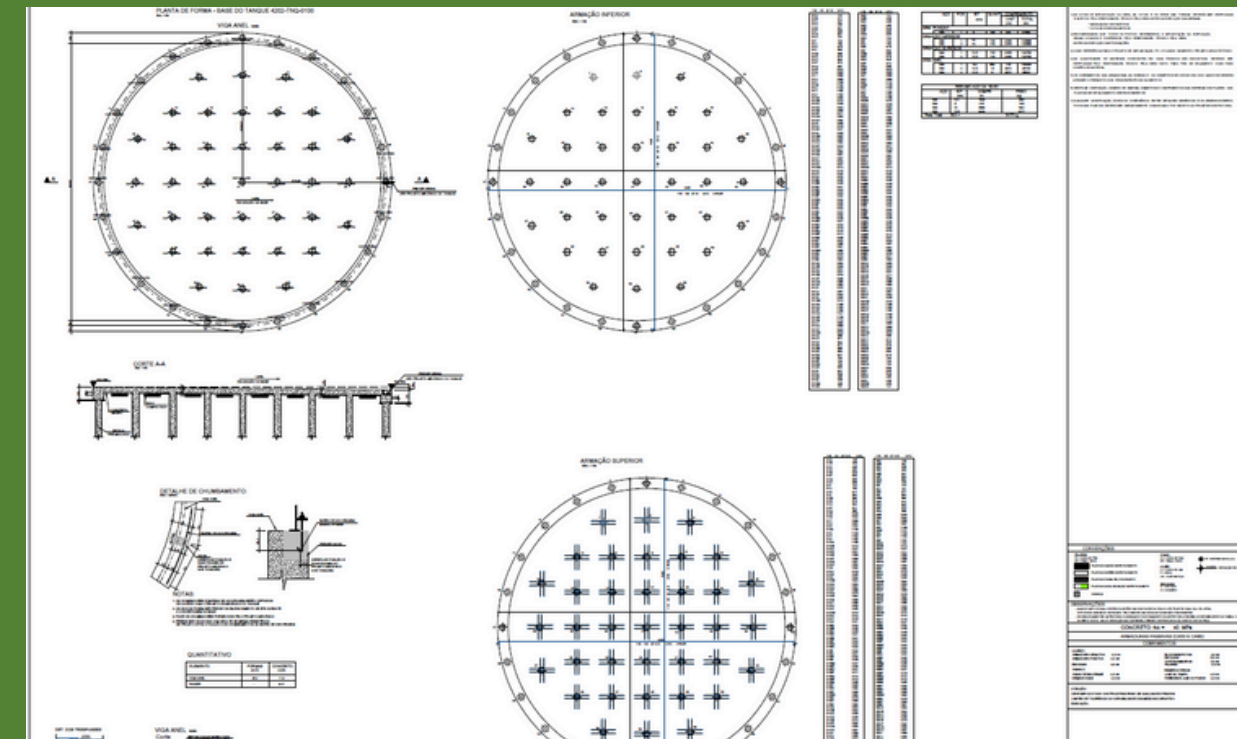
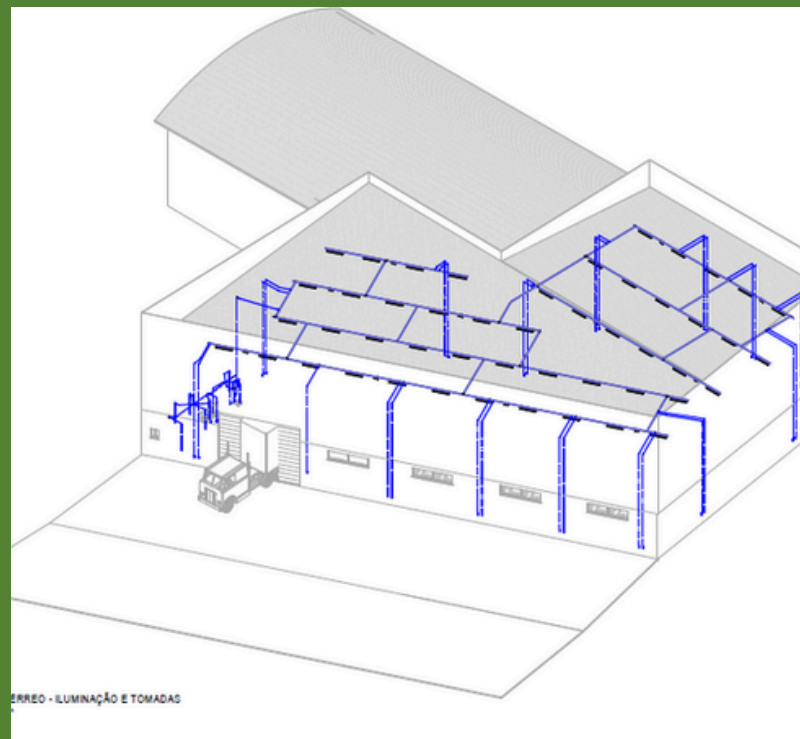
PROJETOS INSTALAÇÕES HIDRÁULICAS

PROJETOS DE INSTALAÇÕES ELÉTRICAS

PROJETOS AR CONDICIONADOS

PREVENÇÃO E COMBATE INCÊNDIO

PROJETOS DE SISTEMAS ELETRÔNICOS



Nuvem de Pontos

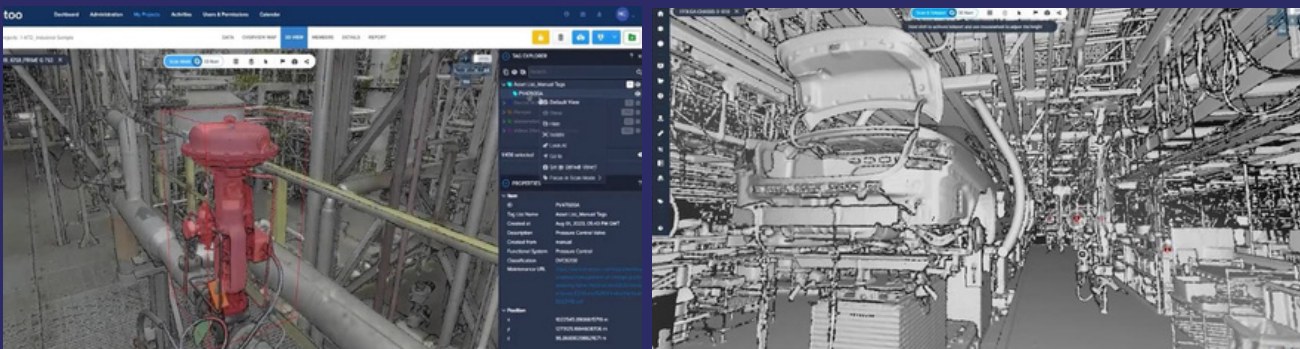
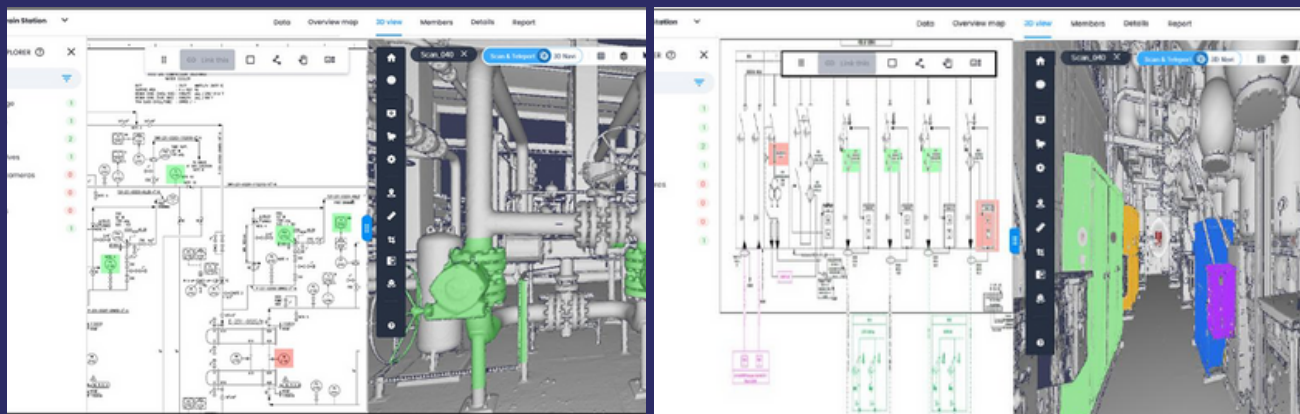
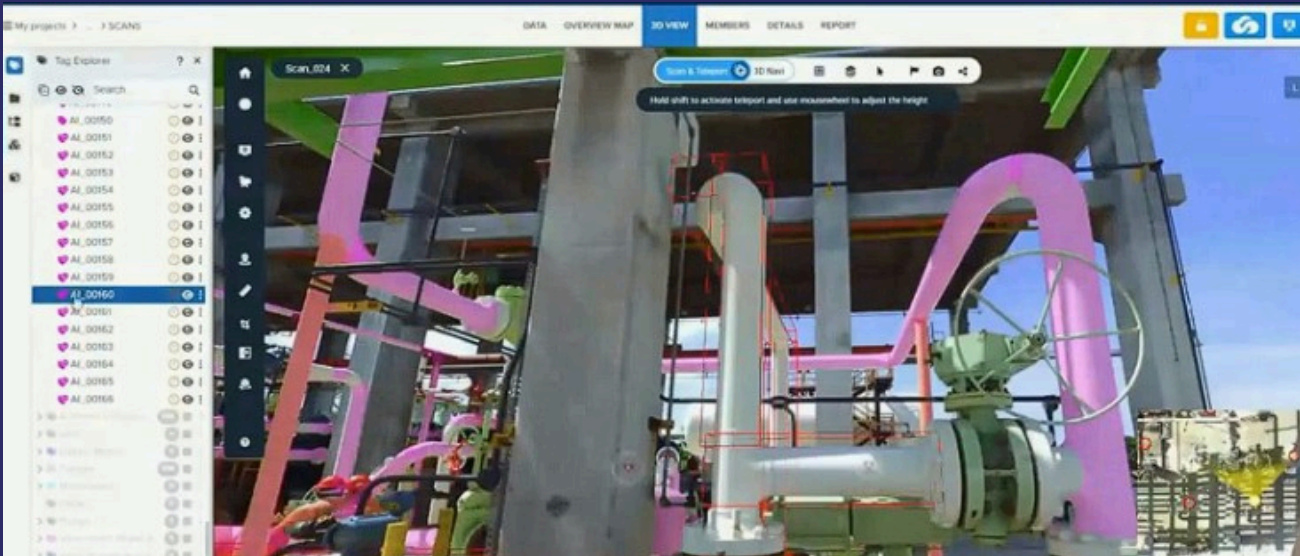
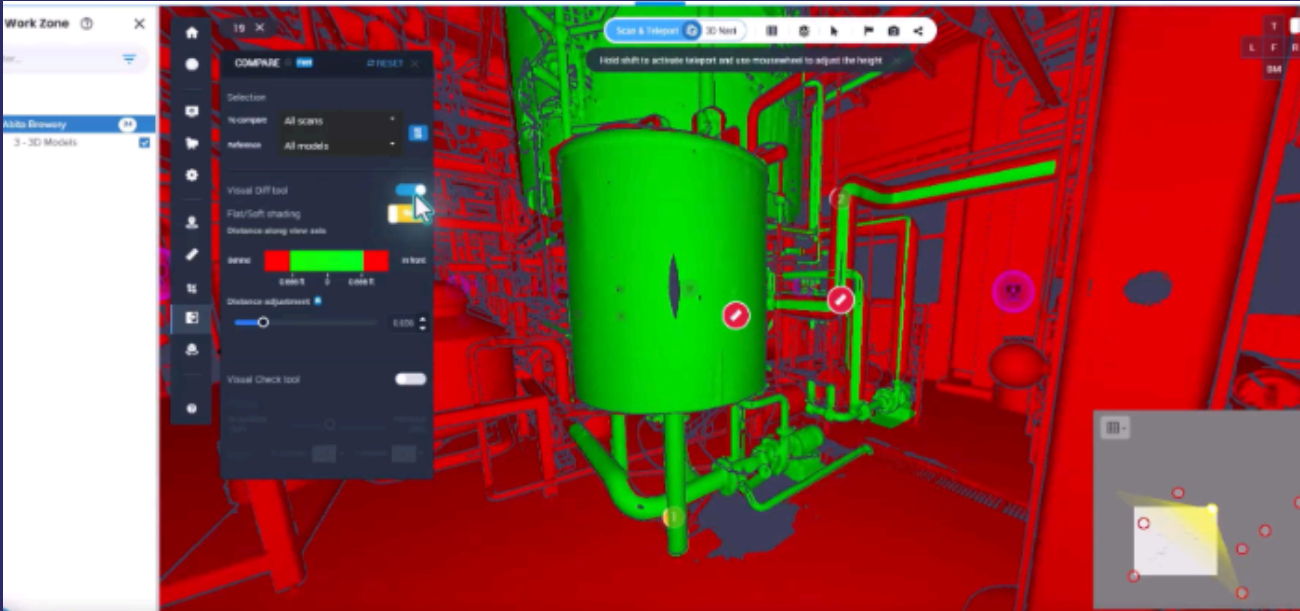
A INTELLIAGRI usa e representa uma plataforma que é baseada em nuvem para gerenciamento inteligente de Reality Data - dados 3D obtidos por scanners a laser, drones ou outras ferramentas de captura da realidade. Por meio da Cloud, é possível transmitir, visualizar, comparar e colaborar em projetos complexos de engenharia, digital twin e BIM, diretamente via navegador, sem a necessidade de estações de trabalho potentes.

Principais Funcionalidades:

- Transmissão e visualização em nuvem: Carregue e navegue por arquivos de nuvem de pontos massivos diretamente no navegador, de qualquer desktop ou laptop;
- Comparação entre realidade e modelo;
- Coordenar fluxos de trabalho BIM;
- Manutenção de ativos e ciclo de vida: Use os dados digitalizados para apoiar a gestão de ativos, inspeções e planos de manutenção;
- Integrações técnicas.

Diferenciais da Cintoo:

- Usuários ilimitados, sem necessidade de conhecimento especializado;
- Analisar e medir com precisão;
- Potencialize seus fluxos de trabalho com integrações;
- Transforme seu projeto em uma experiência de metaverso;
- Coordenar fluxos de trabalho BIM;
- **Gerenciar ativos e realizar a manutenção do ciclo de vida;**
- **Visualização e extração de dados sendo: P&ID, PFD e Diagramas Elétricos, estabelecimento de relações entre tags do 3D e 2D.**



Nossos clientes



Indústria

raízen

CPKelco
A HUBER COMPANY

Cargill



Tereos



Eucalipto



LD Celulose



Biomassa



TECNORED
DESENVOLVIMENTO TECNOLÓGICO S.A



VALE



Grãos

RADAR

brasilagro



Cia Cacau



Gotejamento

NETAFIM™

NAANDANJAIN
A JAIN IRRIGATION COMPANY



Cana-de-
açúcar



Usina Iracema



COFCO INTL



Usina Lins



Boa Vista



Citros

LDC.

Louis Dreyfus Company



Pecuária



PROPIEDAD
SAN FERNANDO
PARABANO

SANTA CRUZ



USINA SONORA



energia responsável
cocal

SJC
Bioenergia



USINA SANTA ADÉLIA

CMAA



São Martinho



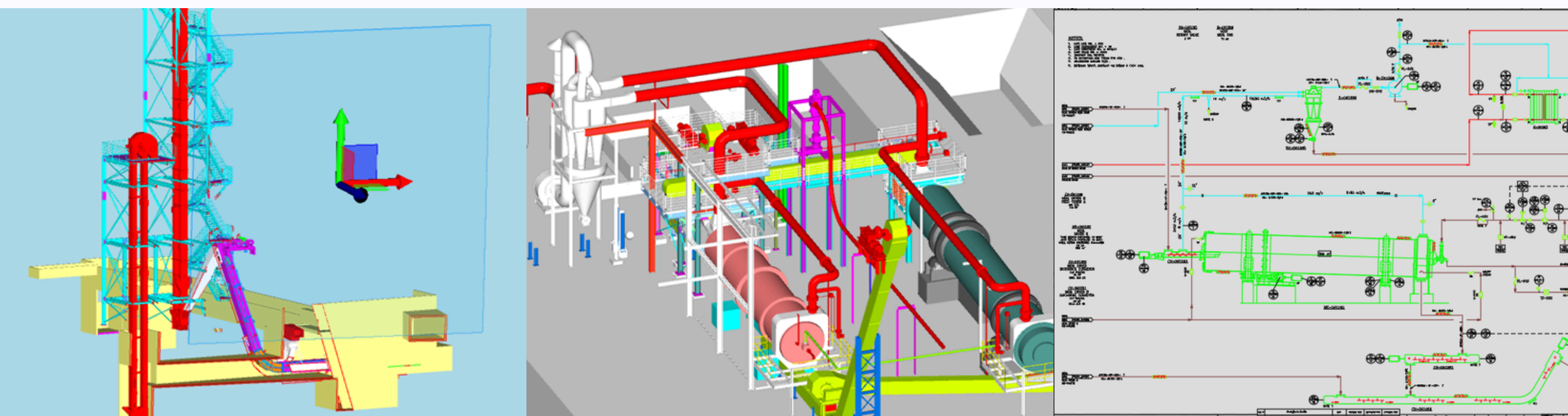
INTELLIAGRI®

Projetos realizados

Projetos para Expansão Planta Três Lagoas - MS

Elaboração de projeto de equipamentos e tubulação utilizando o Autocad Plant 3D

- Compatibilização de +80 novos equipamentos nos espaços existentes
- Detalhamento de plataformas, escadas e guarda corpos;
- Projetos de tubulações conforme P&ID;
- Atualização de P&ID;
- Detalhamento de projetos e layouts;
- Verificação de projetos de tubulação e correções.



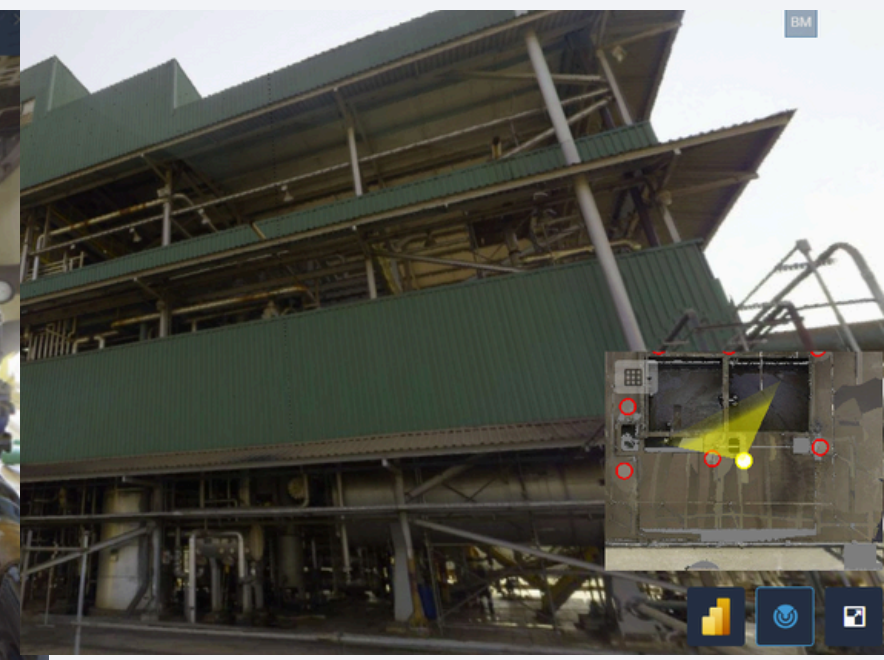
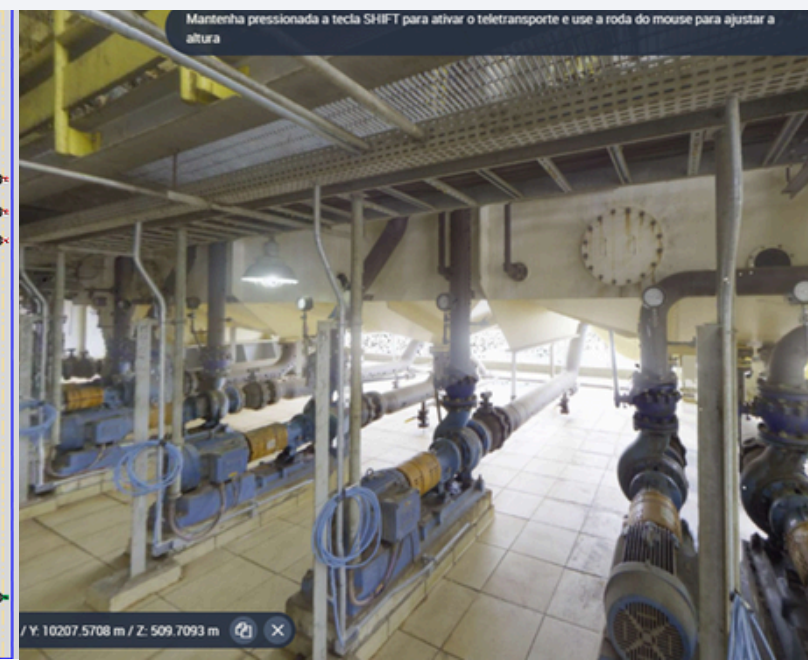
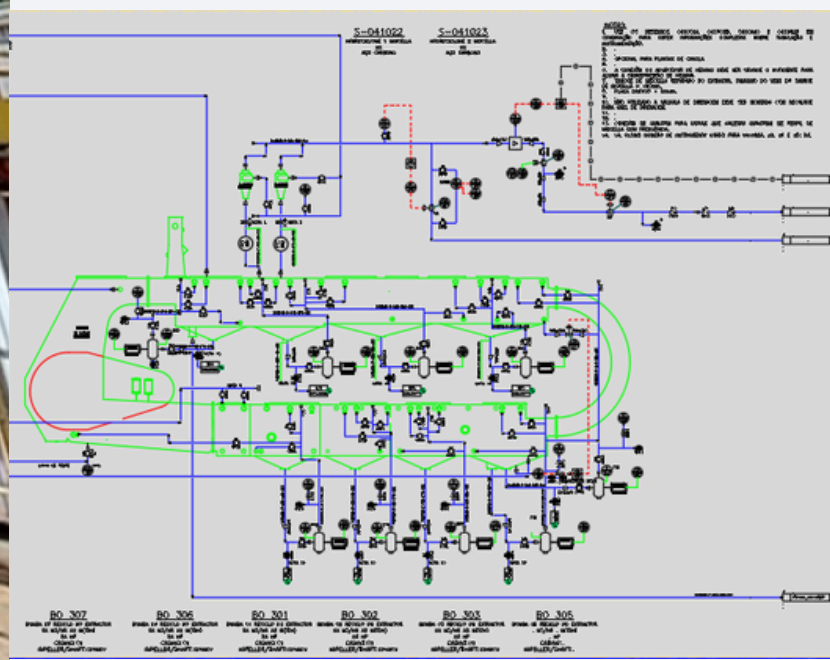
Projetos realizados



As Built P&ID Inteligente - Fluxogramas de Processo

Atualizações dos desenhos de P&ID, de todas as áreas das Plantas de Anápolis-GO e Porto Nacional-TO. As Built e adequação para o padrão corporativo da empresa, sendo:

- Sistema de TAG de linhas, equipamentos, acessórios e instrumentos adequados ao padrão do cliente.
- Customização de relatórios (lista de linhas, equipamentos, acessórios e instrumentos).

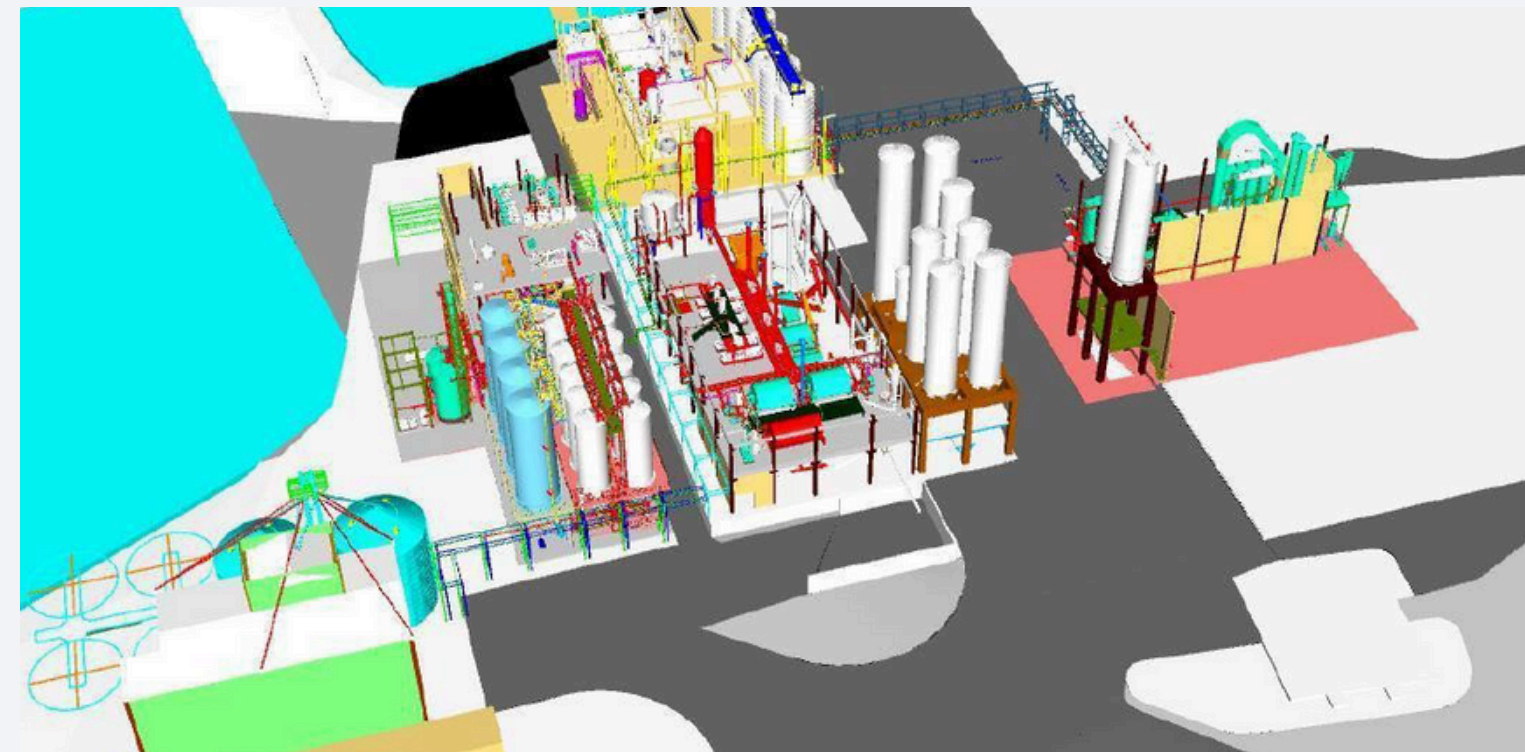


Projetos realizados




Projetos Tubulação 3D As built - P&IDs


Atualizações dos desenhos de P&ID, de todas as áreas das Plantas de Amido e adoçantes (milho) na unidade Palmital SP. As Built e adequação dos projetos, modelagem 3D e layouts para expansões futuras.





Contato:

 (19) 3927-0363 - Intelliagri

 (19) 98208-3470 - Odair Maciel

 (19) 98444-7199 - Guilherme Busi

 contato@intelliagri.com.br

www.intelliagri.com.br

 Rua Alexandre Herculano, 120, Sala 52, Bloco B, Vila
Monteiro Piracicaba – SP, CEP: 13418-445